

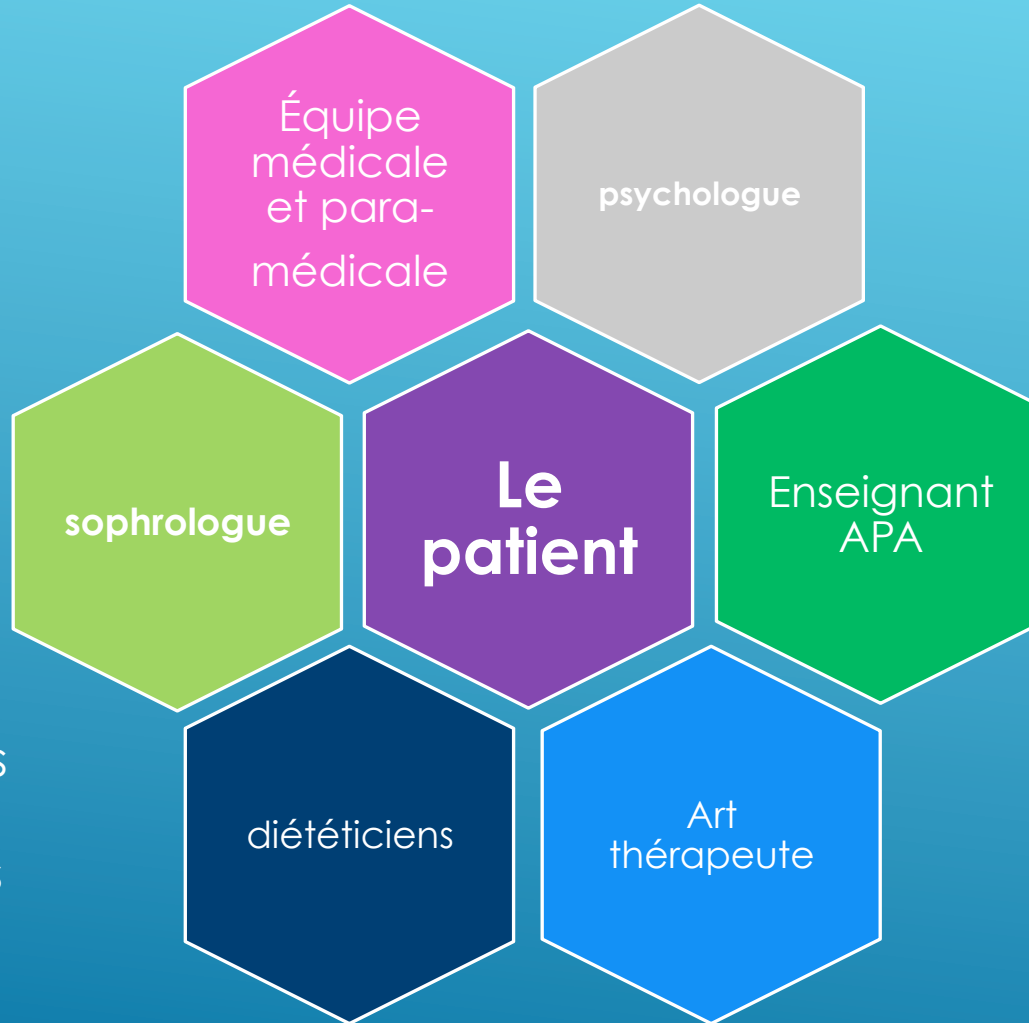


HOPITAL DE JOUR

SOINS DE SUITE ET DE READAPTATION
NUTRITIONNELLE ET MALADIES
CHRONIQUES

Programmes d'Education Thérapeutique du Patient

L'ÉQUIPE



Également à nos côtés

- patient ressource (AFD, ...)
- cardiologue
- assistante sociale
- podologue

Partenariats :

- Association Française des Diabétiques (AFD)
- Hôpitaux publics et privés
- CERON
- Associations

LES LOCAUX



Face à l'hôpital Pasteur

Accessibilité :

- Un accès piéton et parking (niveau 2) par le 10 boulevard Pasteur
- Un accès piéton par le 65 Voie Romaine
- Des accès bus : lignes 4, 20 et 25
- Un accès Tramway : arrêt Terminus « Hôpital Pasteur »



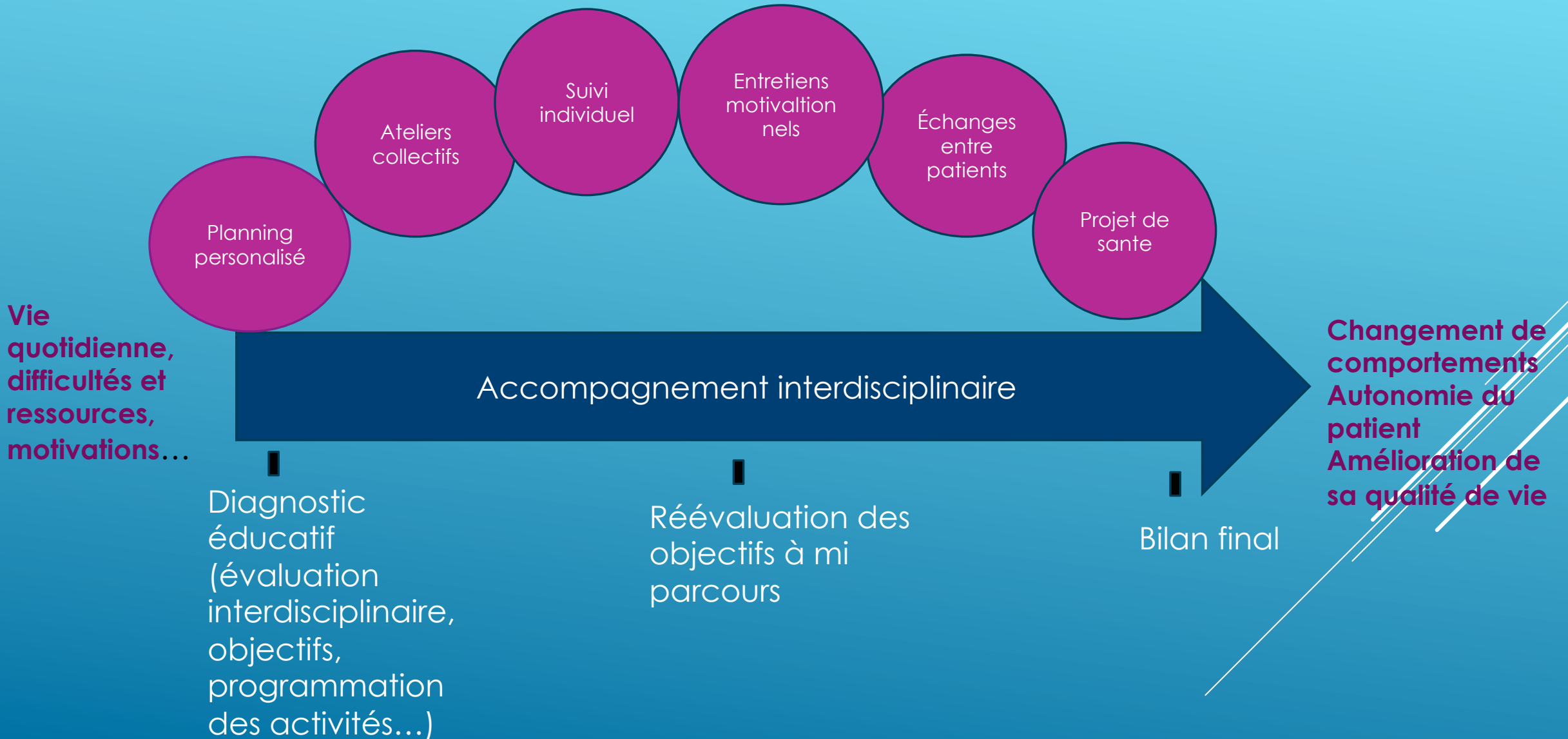
LA PRISE EN CHARGE

- ▶ Un dossier de pré-admission validé par médecin du Ceres
- ▶ Prise en charge par l' Assurance Maladie (100 % si ALD ou 80 %) et les mutuelles
- ▶ Entrée : rencontre avec les professionnels et programme personnalisé
- ▶ Cycle éducatif : 9 journées.
- ▶ Bilan éducatif partagé en fin de cycle (renouvellement ...)
- ▶ Cycle 2, cycle 3...
- ▶ Bilan final : liaison avec médecin traitant et programme de suivi.


LES PATIENTS CONCERNES

- ▶ A partir de 18 ans
- ▶ Autonomes dans les actes de la vie quotidienne
- ▶ Pathologie principale motivant l'admission : surpoids + complications en rapport, obésité (IMC $> 27 \text{ kg/m}^2$), diabète type 1 ou 2, réadaptation nutritionnelle des pathologies néphrologique, gastroentérologique et/ou psychiatrique
- ▶ Limites : dossier étudié au cas par cas :
 - ▶ - dynamique de groupe : altération du rapport à la réalité et/ou à l'autre, (exemple : sentiment de persécution)
 - ▶ - structure et au personnel de l'établissement : troubles du comportements (exemple : fugue, désorientation /pathologie psychiatrique non stabilisée / risque suicidaire)
 - ▶ -manque d'intérêt pour le patient : absence de motivation intrinsèque, alcoolisme non sevré, patient dépendant.

L'ÉDUCATION THÉRAPEUTIQUE




LES ACTIVITÉS DE GROUPE

- ▶ **Activités physiques adaptées**
 - ▶ **Cuisines éducatives**
 - ▶ **Ateliers éducatifs : Acquisition de compétences**
 - ▶ **Ateliers collectifs d'art thérapie**
 - ▶ **Un travail sur le corps : ateliers animés par la psychologue**
 - ▶ **Des ateliers de sophrologie**
 - ▶ **Des groupes de parole**
- 

LUNDI			MARDI			MERCREDI			JEUDI			VENDREDI		
Généralités sur le diabète 9-10h30 Med•IDE 1	Atelier --- 9-10h30 regards croisés Psy•IDE2	choisir en magasin 9-10	Bien manger 9-10			Maladies cardiovasculaires 9h-10h30 Med•IDE1	vivre avec le diabète 9h-10h30 IDE2	9h-10h30 Atelier psy Terre ou photo.	Varier ses plaisirs 9h-10h			complications du diabète 9h-10h30	Atelier psy.9h-10h30 Mots croisés	équilibre repas 9-10
Cuisine éducative 10h30-13h30	Cuisine éducative 10h30-13h30	vivre avec l'obésité 10h30-11h30	Cuisine éducative 10h30-13h30	Cuisine éducative 10h30-13h30	Atelier Patients 10h-12 animé par psy	Cuisine éducative 10h30-13h30	Cuisine éducative 10h30-13h30	Glycémie Capillaire 10h30-11h30	Cuisine éducative 10h30-13h30	Cuisine éducative 10h30-13h30	Atelier Patients 10h-12 animé par psy	Cuisine éducative 10h30-13h30	Cuisine éducative 10h30-13h30	Vivre avec son diabète 10h-11h Pied Diabétique 11h-12h
Maladies cardiovasculaires 13h30-15h Med•IDE1	Arthérapie 13h30-14h30 14h30-15h30	13h30 Café Patient			Traitements du diabète 13h30-15h		Atelier psy Terre ou photo. 13h30-15h	13h30 Café Patient			Arthérapie 14h-15h	projet pour ma santé 13h30-15h Med•Psy	Patients ressources (fin de cycle)	Atelier bien être 13h30-15h
	Bien manger 15h-16h	atelier bien être 14h30-15h30 IDE•Psy	Arthérapie 14h-15h 15h-16h 16h-17h	glycémie capillaire 15h-16h IDE1	pied diabétique 15h-16h IDE 2	sophrologie 15h-16h30	varier plaisirs 15h-16h		Arthérapie 14h-15h		Equilibrer ses repas 14h30-15h30	vivre avec l'obésité 15-16h IDE•méd	choisir en magasin 15h-16h	sophrologie 14h30-16h
Staff 16h00-17h00				Les Activités Physiques pour ma Santé			Les Activités Physiques pour ma Santé		Staff 16h00-17h00					

AUTRES PRESTATIONS

- ▶ **Un suivi individuel**
 - ▶ **Une orientation vers d'autres structures**
 - ▶ **Un lien permanent avec les médecin traitant et autres spécialistes**
 - ▶ **Un accompagnement des aidants naturels**
 - ▶ **Des consultations avec cardiologue, assistante sociale, pneumologue...**
- 

NOS VALEURS

Aider à une prise de conscience de soi et de ses potentiels pour mieux vivre au quotidien sa maladie en retrouvant du plaisir dans un espace dédié à soi et à la convivialité.

Decorative white lines consisting of several parallel diagonal strokes in the bottom right corner of the slide.

MERCI DE VOTRE ECOUTE

